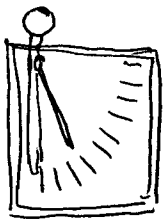
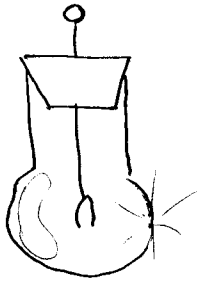


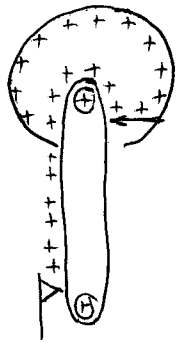
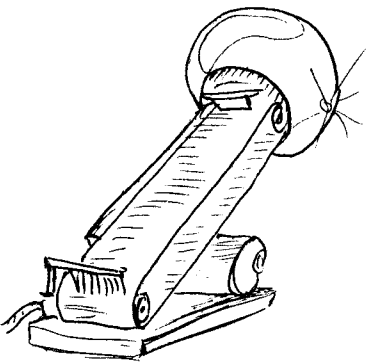
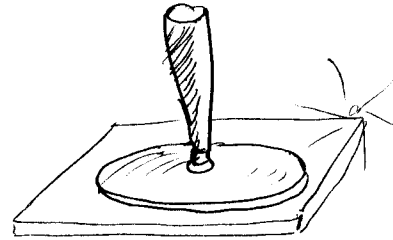
APPARECCHI ELETTROSTATICI

ELETTROSCOPIO - STRUMENTO FORMATO DA UN'AMPOLLA TAPPATA ATRAVVERSO IL CUI TAPPO PASSA UN'ASTA METALLICA TERMINANTE CON DUE FOGLIE D'ORO. TOCCANDO LA SFERETTA DI METALLO CON UN CORPO CARICO, LA CARICA SI TRAMETTE ALLE FOGLIE CHE SI DIVARICANO PERCHÉ SI RESPINGONO. SE INVECE AVVICINO UN CORPO CARICO ALLA SFERETTA SENZA TOCCARLA, LE FOGLIOLE SI DIVARICANO PER IL FENOMENO DELL'INDUZIONE E TORNANO A RICHUDERSI SE LA CARICA È ALLONTANATA. L'ELETTROSCOPIO PUÒ SERVIRE A DETERMINARE LA CARICA (+ o -) DI UN CORPO CARICATO.



ELETTROMETRO - AL POSTO DELLE FOGLIOLE C'È UNA LANCETTA CHE SI VARICA DALL'ASTA VERTICALE, MUOVENDOSI LUNGO UNA SCALA GRADUATA. È COSÌ POSSIBILE UN CONFRONTO QUANTITATIVO TRA LE ELETTRIZZAZIONI DI DUE CORPI DIVERSI.

ELETTROFORO DI VOLTA - È COSTITUITO DA UNA PIASTRA CON FIANCO ISOLANTE APPOSSATA SU DI UNA LASTRA DI VETRO. IO CARICO LA LASTRA DI VETRO SFREGANDOLA CON UN PANNO, POI PONGO SU DI ESSA L'ELETTROFORO, CHE SI CARICA PER INDUZIONE. SE SOLEVO L'ELETTROFORO LE CARICHE TORNANO AD ANNULLARI, MA TOCCANDO LA PARTE SUPERIORE DELLA PIASTRA ENTRO LE CARICHE POSITIVE AL DI SOPRA E NEGATIVE SOLO LE CARICHE NEGATIVE AL DI SOTTO. IN TAL MODO SI OTTIENE UNO STRUMENTO IN GRADO DI ACCUMULARE QUANTITÀ FISSE E FISSE DI CARICA. CON UNO STRUMENTO COSÌ QUANTO FURONO VERIFICATE LE PRIME LEGGI DELL'ELETTROSTATICA.



MACCHINA DI VAN DER GRAAF - SI TRATTA DI UNA MACCHINA A MOTORE IN GRADO DI PRODURRE GRANDI QUANTITÀ DI CARICA. IL MOTORE FA GRARE UNA CINGHIA DI GOMMA, CARICATA DA UN PETRINE, LA CINGHIA CONTINUA A TRASPORTARE CARICHE SU DI UNA SFERA DI METALLO, ANA QUALE LE CARICHE PASSANO GRAZIE AD UNA

PUNTA METALLICA CHE PERMETTE DI RACCOLGERE SU DI ESSA LE CARICHE IN GRANDI QUANTITÀ. QUESTA MACCHINA PERMETTE DI COLPIRE ESPERIMENTI COSÌ QUANTO DELL'...

ARGANETTO ELETTROSTATICO - LE QUATTRO PUNTE (VEDI FIGURA) VENGONO CARICATE DALLA MACCHINA DI VAN DER GRAAF. LE PUNTE GENERANO UN VENTO ELETTROSTATICO CHE PRODUCE LA ROTAZIONE DEL NUMERO.

